

# MiICAD

## Einlagen-Design

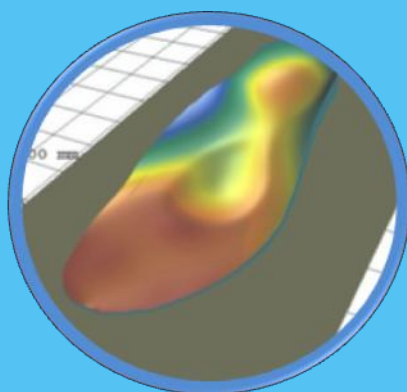
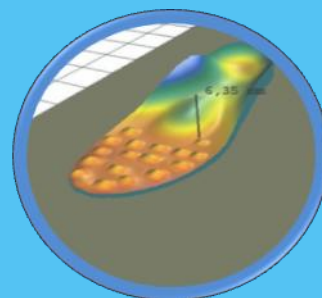
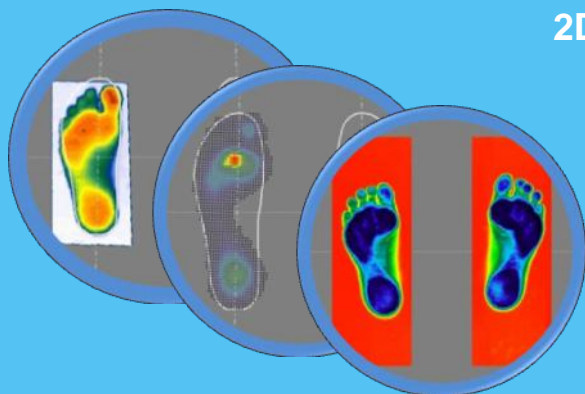
# MiilCAD

**MC**  
MILL CUT SOLUTIONS

3D-Scan

Podographie

2D-Scan



„Flexible Gestaltung“

„Alles ist möglich“

kein Lärm, kein Staub,  
keine Wartung, kein  
qualifiziertes  
Maschinenpersonal,  
keine Energiekosten

Für das CAD-Programm  
fallen geringfügige  
Investitions-Kosten an

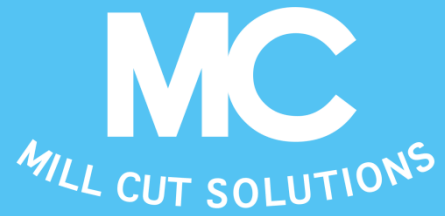
Individuell Gestaltung  
unkomplizierte  
Handhabung

Einsparung: 100%  
Personalkosten / 95%  
Investitionskosten für  
eine Produktionsanlage

Lieferung innerhalb  
von 4 Tagen

**Individualität zeichnet sich aus**

# MillCAD



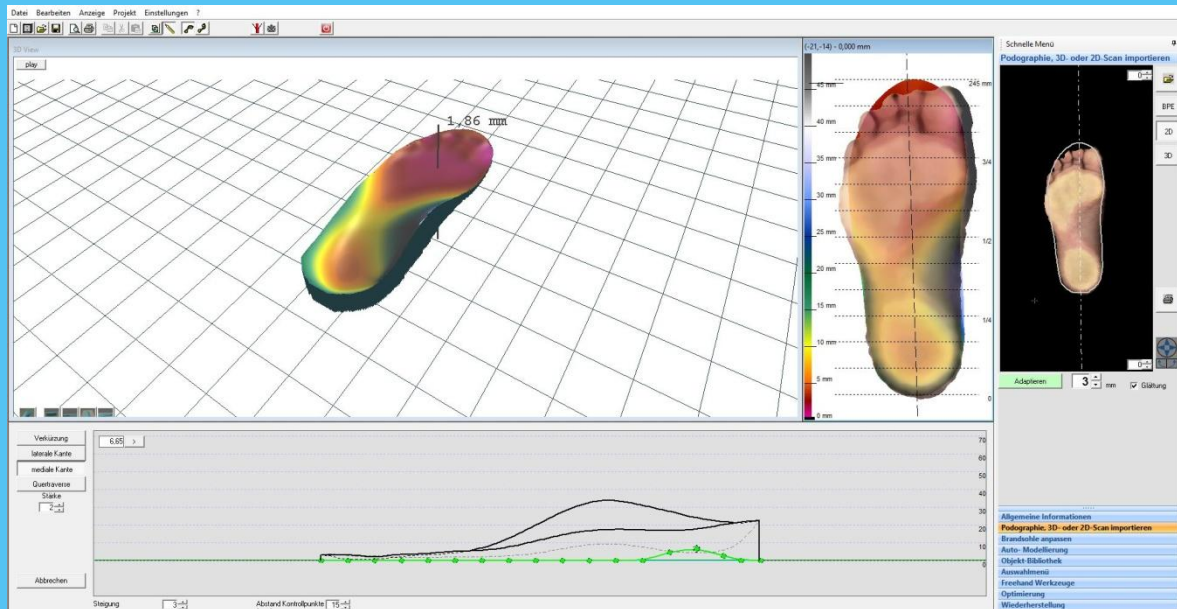
## Funktionen

- Unterstützung der Konstruktion durch den Import von pedografischen Daten, CAD Modellen (Trittschaum-Scan oder Fußscan), Blaupausen (Fußabdrücke)
- Projekte senden
- Benutzerfreundliche Schnittstelle 3D-Modellierung
- Echtzeit Rendering
- Werkzeuge Freihandzeichnen
- Technische *Selbst-Modellierung* und *schnelle Design-Tools*
- automatische Korrektur minimale und maximale Dicke
- vorkonfektionierte Brandsohlen
- eigene Brandsohlen generierbar
- eigene Modelle generierbar
- Objekt-Bibliothek (Pelotten; Zehenbank...) frei erweiterbar
- Import von Analysedaten
- Materialplaner
- Exportieren / Importieren von Daten im Standard-STL-Format;

Die Programmroutinen von "MillCad" lassen keine Wünsche offen. Es bietet für die Umsetzung der Versorgungsanforderungen optimale Voraussetzungen.

Hohe Flexibilität wie ein CAD Programm aber einfache Bedienung wie eine APP

Die MillCAD Software ist mit den meisten pedografischen Geräten kompatibel.



# Angebot

MillCAD Konstruktionsprogramm für orthopädische Einlagen 1200,00 €

incl. 1 Jahr Updates

Orthopädische Einlage ab Werk 29,50 €

Finanzierung (externer Dienstleister) mtl. ab 60,00 €

Alle Preise zzgl. MwSt